
Ново присъединяване към електрическата мрежа – вече по-лесно онлайн



Ново присъединяване – кой, как и кога

Новото присъединяване към електрическата мрежа на ЕР Юг в своя най-пълен вид се случва на четири етапа, обособени като отделни услуги. В зависимост от твоя конкретен случай можеш да заявиш всяка една услуга по ново присъединяване лесно и бързо вече онлайн.

Следващата информация се отнася за обекти в урбанизирана територия. Ако твоят обект е извън урбанизирана територия, прочети последната страница на брошурата.

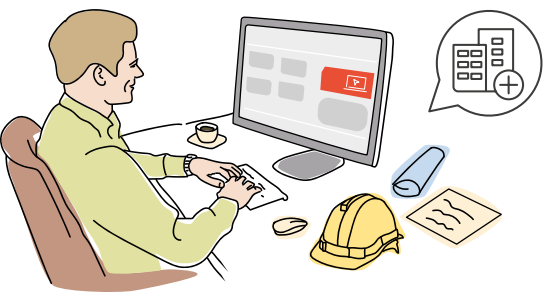
Етапите по ново присъединяване за обект в урбанизирана територия са както следва:

1. Проучване.
2. Консултиране.
3. Договор за присъединяване.
4. Въвеждане в експлоатация.

Кога да стартирам процедура по Ново присъединяване?

Най-често срещаните случаи са:

- изграждане на нов обект – най-често къща, кооперация или склад;
- преустройство на обект по реда на Закона за устройството на територията (ЗУТ) – допълващо строителство към съществуваща сграда;
- увеличаване на договорената присъединена мощност;
- отделяне на нов обект със самостоятелно измерване на електрическата енергия, от съществуващ обект, който е присъединен към електрическата мрежа – притежаваш етаж от къща и искаш да го отделиш със собствен електромер;
- промяна на броя на фазите;
- временно електроснабдяване на преместваеми обекти по смисъла на ЗУТ;



Кой може да заяви процедурата?

Процедура по **ново присъединяване** може да заявиш:

- ако си собственик, ползвател или наемател на обект / имот и можеш да удостовериш права с валидни документи;
- ако си възложител при изграждане на нов обект, при преустройство на обект по реда на ЗУТ или за временно електро-снабдяване на строителни обекти.

Каква информация трябва да имам преди да заявя процедурата?

Преди да започнеш стъпките по ново присъединяване, освен точен адрес (данни за местоположение на имота / УПИ) и предназначението на обекта, е нужно да знаеш **каква мощност ще ти е необходима**.



Мощността е специфична информация, за която те съветваме да се консултираш с квалифициран проектант, който много точно може да предвиди реалните ти нужди спрямо потреблението ти.

При присъединяване на жилище например **за определяне на заявяваната мощност се взимат под внимание фактори като тип отопление, площ на обекта, наличие на голям консуматор** като термопомпа или зарядна станция.

Колко ще ми струва?

Разходите за присъединяване на обект са индивидуални и зависят от:

- това дали обектът е в урбанизирана или извън урбанизирана територия;
- заявяваната мощност;
- неговото местоположение – има ли вече изградена мрежа до него или не;
- видовете съоръжения, които ЕР Юг трябва да изгради / монтира, за да предостави услугата.

ЕР Юг има публикувана [ценова листа](#) в **уеб портал „Онлайн услуги“**.

Какъв е срокът за изпълнение на процедурата?

Срокът на изпълнение е различен и зависи от предоставянето на необходимите документи. ЕР Юг ще те уведоми, ако са непълни или е необходима допълнителна информация. За да отстраниш неточностите или подадеш допълнителни документи, имаш на разположение 30 дни от датата на получаване на уведомлението.

Как да стартирам процедурата?

Започни с еднократна [регистрация](#) в **уеб портала „Онлайн услуги“** на ЕР Юг.

През портала, в личния си профил, освен да заявиш услуга, можеш да следиш и статуса на заявката, да прикачаваш документи (сканирани или снимани със смартфон), да подписваш договори с един клик и да плащаш фактури изцяло онлайн.

За всички настъпили промени в статуса на изпълнение на заявката за твое улеснение ще получиш и известие на имейл.



Онлайн услуги



1

Етап Проучване

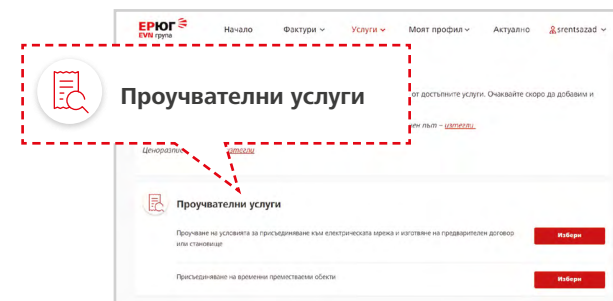
Заяви услугата „Проучване на условията за присъединяване“

Подготви необходимите документи:

- виза за проектиране на обекта или ПУП;
- документ, удостоверяващ вещното право върху обекта/имота или нотариално заверен договор за наем;
- разрешение за поставяне на преместваем обект.

Какви са стъпките?

- Избери *Проучване на условията за присъединяване към електрическата мрежа*, като прикачиш необходимите документи в pdf или jpeg формат (сканирани или снимани със смартфон).
- Информация за дължимата сума за услугата ще получиш до 3 работни дни от заявяването ѝ. Разполагаш с **14 календарни дни за плащане**.
- При наличие на всички необходими документи ЕР Юг извършва проучването и **издава Становище за присъединяване в срок от 14 календарни дни**.
- Становището можеш да свалиш и разпечаташ от твоя профил в портала „Онлайн услуги“ и да го приложиш, където е необходимо.



Информация за нужните документи спрямо твоя конкретен случай можеш да получиш при избор на съответната услуга в уеб портал „Онлайн услуги“ или на www.elyug.bg.

След получаване на становището за ново присъединяване имаш **12 месеца от датата на издаване**, в които да входиращ *Искане за договор за присъединяване*.



2

Етап Консултиране

Заяви услугата „Съгласуване на работни технически проекти“

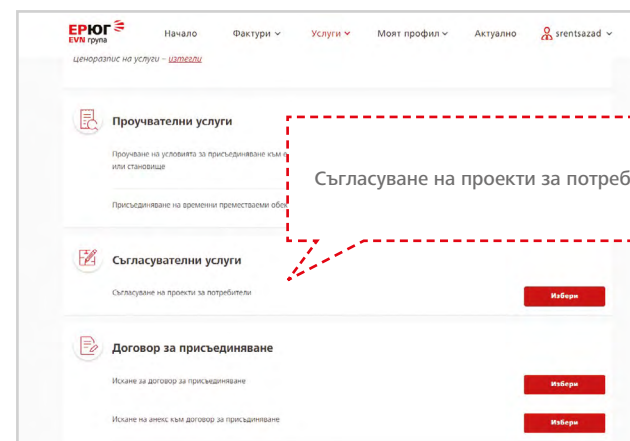
След като си получил становището за ново присъединяване, е необходимо ЕР Юг да се запознае с проектите ти и да ги одобри. Това съгласуване се налага:

- при изграждане на нов обект;
- при преустройство на обект по реда на Закона за устройство на територията;
- при изграждане на нови съоръжения за присъединяване, свързани с повишаване на категорията по осигуреност на електроснабдяването.

Какви са стъпките на заявяване?

- Избери *Съгласуване на проекти за потребители*.
- Информация за дължимата сума за услугата ще получиш до 3 работни дни от заявяването ѝ. **Разполагаш с 14 календарни дни за плащане.**
- ЕР Юг ще **изпълни услугата в срок от 9 календарни дни след заплащането ѝ.**

При подаване на документите през портала „Онлайн услуги“, в случай че документите са много обемни или се налага работа с оригинали на хартия, моля да прикачиш сканирано копие (или снимка), а папката с оригиналите да изпратиш до КЕЦ, който е посочен в становището за обслужващ процедурата, или до ЕР Юг, на адрес: ПК 4000 Пловдив ул. Христо Г. Данов 37.



3

Етап Договор

Заяви услугата „Искане за договор за присъединяване“

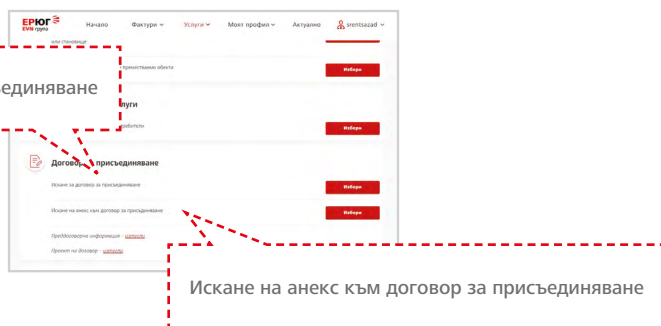
Необходими документи

За нови обекти или такива, които се преустройват по реда на ЗУТ, е необходимо да приложиш и следните документи:

- разрешение за строеж на обекта, издадено по реда на ЗУТ;
- одобрен инвестиционен проект – част архитектурна и част електрически уредби на обекта в частта, засягаща монтирането на съоръженията за присъединяване.

Какви са стъпките на заявяване?

- Избери *Искане за договор за присъединяване*, като прикачиш необходимите документи в pdf или jpeg формат (сканирани или снимани със смартфон).
- При наличие на всички необходими документи ЕР Юг изготвя *Договор за присъединяване* в срок от **21 календарни дни**. Той ще ти бъде предоставен за подпис в портала „Онлайн услуги“. Подписването става достъпно и лесно с натискане на един бутон. Не е необходимо да разполагаш с квалифициран електронен подпис (КЕП)! **Имаш на разположение 12 месеца от датата на издаване, за да го подпишеш.**
- Информация за дължимата сума ще получиш до 2 работни дни след подписване на договора. Срокът за плащане е **30 календарни дни** от датата на издаване на фактурата. При неплащане в посочения срок процедурата се прекратява.



- Срокът за изпълнение на *Договора за присъединяване* е индивидуален и започва да тече след:
 - заплащане на дължимата фактура;
 - след учредяване на сервитутни права, право на строеж и/или право на прокарване (ако е записано в *Договора за присъединяване*).
- Ако след подписване и заплащане на договора за присъединяване искаш да заявиш промени, е необходимо да избереш услугата *Искане за анекс към договор за присъединяване*.

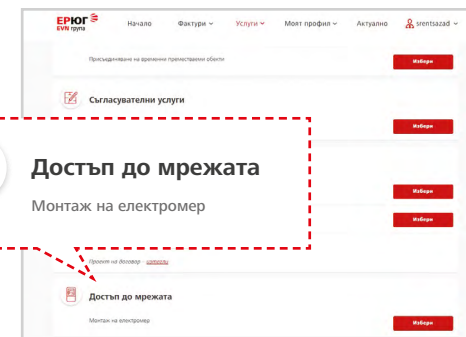
Ако искаш да захраниш временно обект с електроенергия, трябва да го посочиш в **искането за договор за присъединяване**.

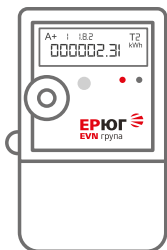
4

Етап Въвеждане в експлоатация

Заяви услугата „Монтаж на електромер и старт на доставка на електрическа енергия до обекта“

След като си преминал през описаните по-горе стъпки по Ново присъединяване и ЕР Юг е изградила необходимата инфраструктура по Договора за присъединяване, предстои последната – монтаж на електромер и старт на доставка на електрическа енергия до обекта.





Какви са стъпките на заявяване?

- Избери *Монтаж на електромер*.
- Ако по *Договора за присъединяване* ще се захранва повече от един обект, се прикачва и попълнен формуляр *Списък на обектите на потребител по договор за присъединяване* (сканирано копие или снимка със смартфон). Образец на формуляра може да намериш на www.elyug.bg, секция „Документи за изтегляне“.
- При необходимост се изисква *Удостоверение за въвеждане в експлоатация* на обекта – при изграждане на нов обект и при преустройство на обект по реда на Закона за устройството на територията.
- ЕР Юг ще монтира електромера/ите в срок от **7 календарни дни**.

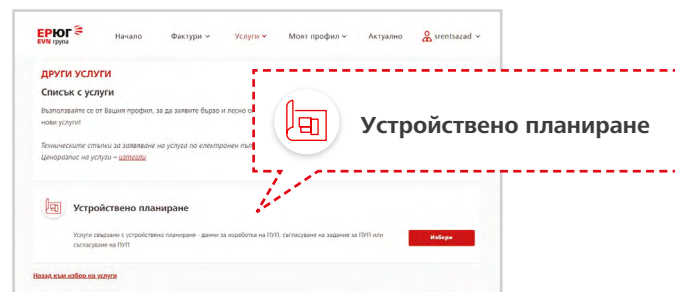


Присъединяване на обекти, находящи се извън урбанизирани територии:

Преди да стартираш процедура по ново присъединяване, провери дали са ти необходими услуги, свързани с устройствено планиране.

ЕР Юг предлага следните услуги:

1. Данни за изработване на опорен план/задание за Подобен устройствен план (ПУП): описание в най-общ вид на наличните съоръжения за включване към електроразпределителната мрежа. Услугата е безплатна, валидност на данните – 6 месеца от датата на издаване.
2. Съгласуване на задание за ПУП с предоставяне на изходни данни за промяна на ПУП. Услугата е платена, валидност на данните – 1 година от датата на издаване.
3. Съгласуване на ПУП. Услугата е платена, няма ограничен срок за валидност.



Избор на подслужба*

Данни за изработване на опорен план/ задание за ПУП

Изберете

Данни за изработване на опорен план/ задание за ПУП

Съгласуване на задание за ПУП с предоставяне на изходни данни за промяна ПУП

Съгласуване на ПУП

Светлина. Топлина. Живот.

Електроразпределение Юг

ул. „Христо Г. Данов“ 37

4000 Пловдив

0700 1 0007

info@elyug.bg

www.elyug.bg

юли 2023 г.